



**Arbeiterwohlfahrt gemeinnützige GmbH Zwickau**  
**Betreutes Wohnen**  
**Wohnpark Marienthal, Steinpleiser Straße 2 – 10**

Ihr persönliches Exposé zur Wohnung:

Steinpleiser Straße 2 – 10  
08060 Zwickau

<b>Lage:</b>		<b>Außenansicht:</b>	
Stadtteil:	Marienthal		
Wohnungs-Nr.:	Haus 8, EG, Mitte-links		
<b>Ausstattung:</b>			
Räume:	1		
Wohnfläche:	ca. 40,30 m <sup>2</sup>		
Etage:	EG		
Balkon:	Ja		
Bad mit Dusche:	Ja		
Bad mit Fenster:	nein		
Küche mit Fenster:	ja		
<b>Mietpreis:</b>			
Kaltmiete:	282,10 €		
Heizung/Wasser:	150,00 €		
Betriebskosten:	70,00 €		
Warmmiete:	502,10 €		
<b>Betreuungspauschale:</b>	110,00€ (160,00 €)		
<b>Verfügbarkeit:</b>	ab sofort		

Dieses Exposé dient nur zur Information. Dessen Verbreitung, Vervielfältigung, Ausfuhr und öffentliche Weiterverwendung sind nicht gestattet.



**Arbeiterwohlfahrt gemeinnützige GmbH Zwickau**  
**Betreutes Wohnen**  
**Wohnpark Marienthal**  
**Steinpleiser Straße 6**  
**08060 Zwickau**

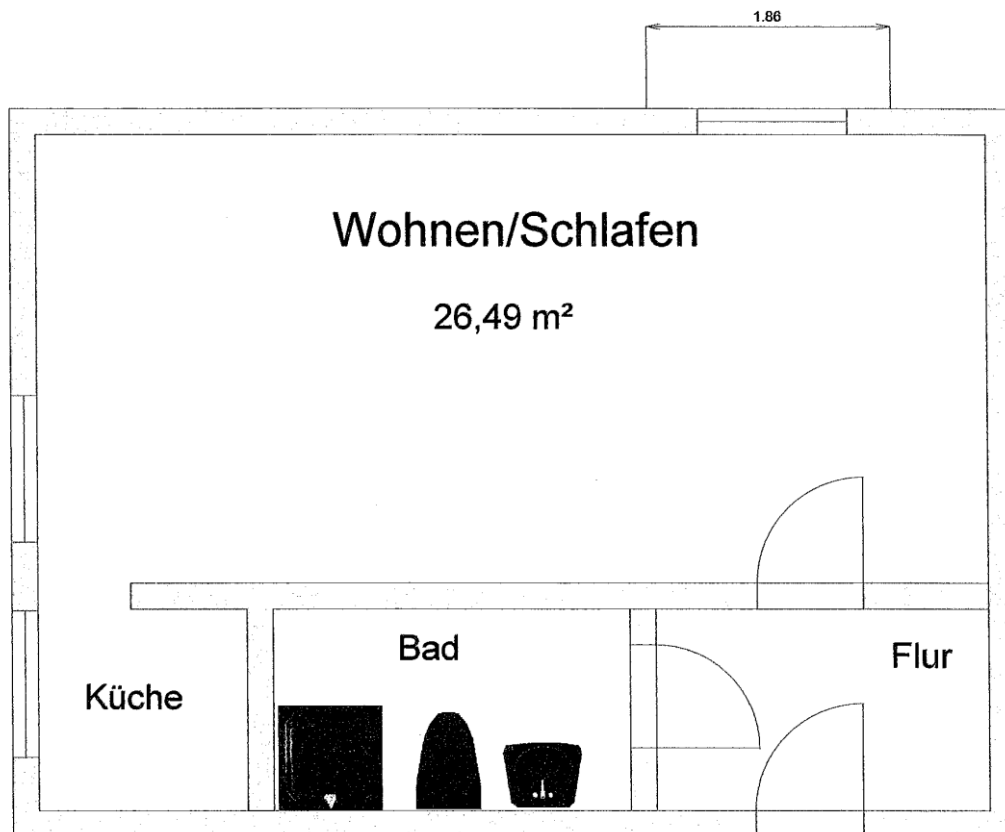
Telefon: 03 75/ 5 97 17 92

Fax: 03 75/ 5 97 17 93

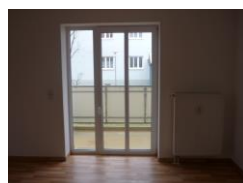
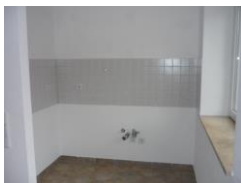


Arbeiterwohlfahrt gemeinnützige GmbH Zwickau  
Betreutes Wohnen  
Wohnpark Marienthal, Steinpleiser Straße 2 – 10

## Grundriss



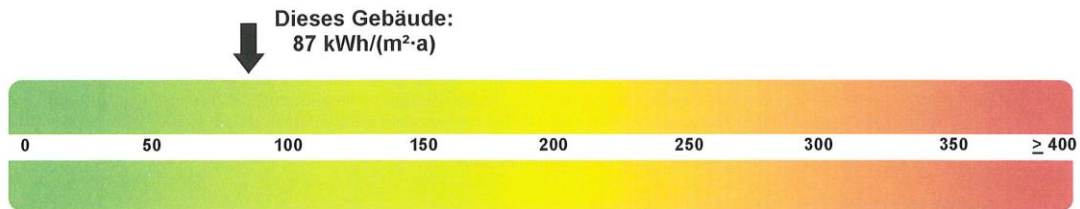
## Ansichten



# Energieausweis

## Erfasster Energieverbrauch des Gebäudes

Energieverbrauchskennwert



Energieverbrauch für Warmwasser:  enthalten  nicht enthalten

Das Gebäude wird auch gekühlt; der typische Energieverbrauch für Kühlung beträgt bei zeitgemäßen Geräten etwa 6 kWh je m<sup>2</sup> Gebäudenutzfläche und Jahr und ist im Energieverbrauchskennwert nicht enthalten.