



Arbeiterwohlfahrt gemeinnützige GmbH Zwickau
Betreutes Wohnen
Wohnpark Marienthal, Steinpleiser Straße 2 – 10

Ihr persönliches Exposé zur Wohnung:

Steinpleiser Straße 2 – 10
08060 Zwickau

Lage:		Außenansicht:
Stadtteil:	Marienthal	
Wohnungs-Nr.:	Haus 8 EG links	
Ausstattung:		
Räume:	1	
Wohnfläche:	ca. 35,79 m ²	
Etage:	EG	
Balkon:	nein	
Bad mit Dusche:	ja	
Bad mit Fenster:	nein	
Küche mit Fenster:	nein	
Mietpreis:		
Kaltmiete:	250,53 €	
Heizung/Wasser:	100,00 €	
Betriebskosten:	60,00 €	
Warmmiete:	410,53 €	
Betreuungspauschale:	80,00€	
Verfügbarkeit:	ab sofort	

Dieses Exposé dient nur zur Information. Dessen Verbreitung, Vervielfältigung, Ausfuhr und öffentliche Weiterverwendung sind nicht gestattet.

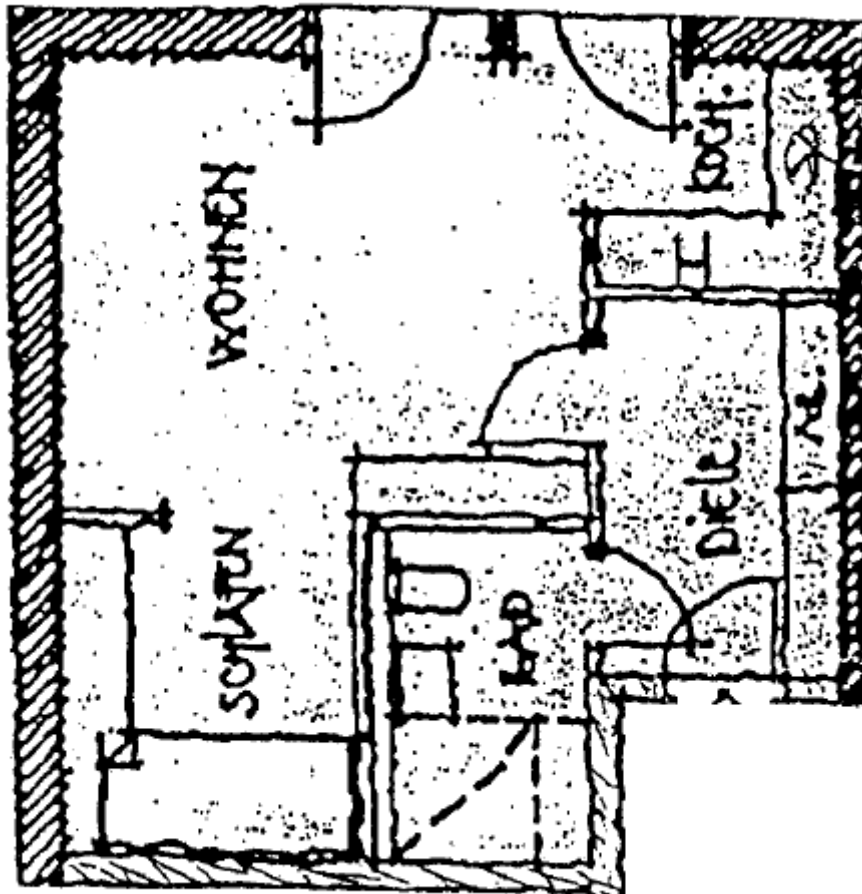


Arbeiterwohlfahrt gemeinnützige GmbH Zwickau
Betreutes Wohnen
Wohnpark Marienthal
Steinpleiser Straße 6
08060 Zwickau

Telefon: 03 75/ 5 97 17 92
Fax: 03 75/ 5 97 17 93



Grundriss



Energieausweis

Erfasster Energieverbrauch des Gebäudes

Energieverbrauchskennwert

↓
Dieses Gebäude:
87 kWh/(m²·a)



Energieverbrauch für Warmwasser: enthalten nicht enthalten

Das Gebäude wird auch gekühlt; der typische Energieverbrauch für Kühlung beträgt bei zeitgemäßen Geräten etwa 6 kWh je m² Gebäudenutzfläche und Jahr und ist im Energieverbrauchskennwert nicht enthalten.